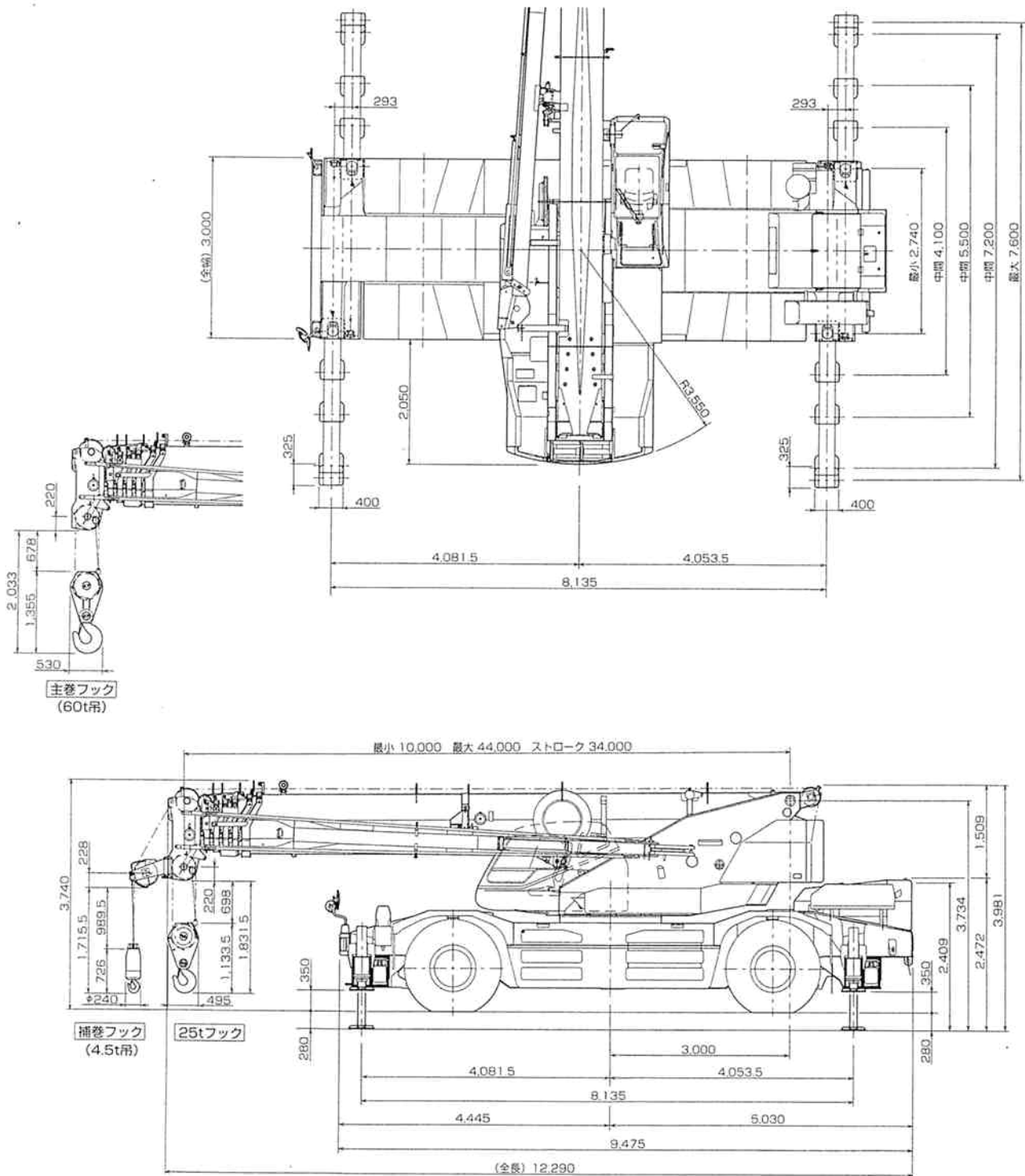


60tラフタークレーン

TADANO GR-600N-1 (CREV0600)

◆外形姿図(1/100) ※道路の通行には特殊車両通行許可が必要です。

単位(mm)



ブーム長さ	10.0m~44.0m(ジブ8.0m~12.7m)	全長	12,290mm	全重量	39,635kg
最大地上揚程	ブーム45.0m(ジブ58.0m)	全幅	3,000mm	前軸重	19,820kg
最大作業半径	ブーム38.0m(ジブ42.1m)※前方特別性能	全高	3,740mm	後軸重	19,815kg

◆ 定格総荷重表

単位(t)

【前方特別性能】(ブーム)								【標準性能】(ブーム)															
ブーム長さ 作業半径	アウトリガ前方全張出・後方5.5m以上<前方>							アウトリガ全張出(7.6m)<全周>							アウトリガ中間張出(7.2m)<側方>								
	10.0m	16.8m	23.6m	30.4m	37.2m	41.2m	44.0m	10.0m	16.8m	23.6m	30.4m	37.2m	41.2m	44.0m	10.0m	16.8m	23.6m	30.4m	37.2m	41.2m	44.0m		
2.8m	60.00	30.00	22.00	12.50				60.00	30.00	22.00	12.50				55.00	30.00	22.00	12.50					
3.0m	56.50	30.00	22.00	12.50				56.50	30.00	22.00	12.50				55.00	30.00	22.00	12.50					
3.5m	50.50	30.00	22.00	12.50				50.50	30.00	22.00	12.50				50.00	30.00	22.00	12.50					
4.0m	46.00	30.00	22.00	12.50	11.50			46.00	30.00	22.00	12.50	11.50			45.50	30.00	22.00	12.50	11.50				
4.5m	41.90	30.00	22.00	12.50	11.50	9.50		41.90	30.00	22.00	12.50	11.50	9.50		41.50	30.00	22.00	12.50	11.50	9.50			
5.0m	38.40	30.00	22.00	12.50	11.50	9.50	7.50	38.40	30.00	22.00	12.50	11.50	9.50	7.50	38.00	30.00	22.00	12.50	11.50	9.50	7.50		
5.5m	35.30	30.00	22.00	12.50	11.50	9.50	7.50	35.30	30.00	22.00	12.50	11.50	9.50	7.50	34.90	30.00	22.00	12.50	11.50	9.50	7.50		
6.0m	32.50	30.00	21.50	12.50	11.50	9.50	7.50	32.50	30.00	21.50	12.50	11.50	9.50	7.50	32.00	30.00	21.50	12.50	11.50	9.50	7.50		
6.5m	29.50	28.50	20.20	12.50	11.50	9.50	7.50	29.50	28.50	20.20	12.50	11.50	9.50	7.50	29.50	28.50	20.20	12.50	11.50	9.50	7.50		
7.0m	26.80	26.00	19.00	12.50	11.50	9.50	7.50	26.80	26.00	19.00	12.50	11.50	9.50	7.50	26.80	26.00	19.00	12.50	11.50	9.50	7.50		
8.0m		22.00	16.90	12.50	11.50	9.50	7.50		22.00	16.90	12.50	11.50	9.50	7.50		20.20	16.90	12.50	11.50	9.50	7.50		
9.0m		19.00	15.20	12.50	11.50	9.50	7.50		17.50	15.20	12.50	11.50	9.50	7.50		15.80	15.20	12.50	11.50	9.50	7.50		
10.0m		16.00	13.70	12.20	10.70	9.50	7.50		14.20	13.70	12.20	10.70	9.50	7.50		12.90	12.20	12.20	10.70	9.50	7.50		
11.0m		13.20	12.20	11.20	9.90	9.00	7.50		11.70	11.40	11.20	9.90	9.00	7.50		10.60	10.40	11.20	9.90	9.00	7.50		
12.0m		11.00	11.00	10.20	9.00	8.30	7.10		9.80	9.60	10.20	9.00	8.30	7.10		8.90	8.60	9.90	9.00	8.30	7.10		
13.0m		9.50	9.30	9.20	8.20	7.80	6.70		8.40	8.15	9.00	8.20	7.80	6.70		7.50	7.30	8.50	8.20	7.80	6.70		
14.0m			8.00	8.40	7.70	7.20	6.20			6.95	8.10	7.70	7.20	6.20			6.15	7.30	7.70	7.20	6.20		
16.0m			5.90	6.85	6.60	6.20	5.50			5.10	6.15	6.40	6.20	5.50			4.40	5.60	6.25	6.20	5.50		
18.0m			4.50	5.35	5.70	5.50	4.90			3.70	4.75	5.30	5.40	4.90			3.20	4.30	4.90	5.10	4.90		
20.0m			3.40	4.20	4.75	4.80	4.50			2.70	3.70	4.20	4.45	4.50			2.25	3.20	3.85	4.05	4.30		
22.0m				3.35	3.90	4.05	4.05				2.80	3.35	3.60	3.70				2.40	3.00	3.25	3.40		
24.0m				2.65	3.20	3.30	3.45				2.10	2.60	2.90	3.05				1.75	2.30	2.55	2.70		
26.0m				2.05	2.60	2.75	2.85				1.45	2.05	2.30	2.35				1.20	1.75	1.95	2.05		
28.0m					2.10	2.25	2.35					1.55	1.70	1.80					1.25	1.45	1.60		
30.0m					1.65	1.80	1.90					1.10	1.35	1.45					0.85	1.50	1.20		
32.0m					1.25	1.45	1.55					0.70	0.95	1.05						0.70	0.85		
34.0m					0.90	1.10	1.20						0.65	0.75							0.50		
35.0m						0.95	1.05							0.60									
36.0m						0.80	0.90																
38.0m							0.65																
☆			0°			20°				0°		10°	26°	31°			0°		24°	30°	34°		

【標準性能】(ブーム)																								
ブーム長さ 作業半径	アウトリガ中間張出(5.5m)<側方>							アウトリガ中間張出(4.1m)<側方>							アウトリガ最小張出(2.74m)<側方>									
	10.0m	16.8m	23.6m	30.4m	37.2m	41.2m	44.0m	10.0m	16.8m	23.6m	30.4m	37.2m	41.2m	44.0m	10.0m	16.8m	23.6m	30.4m	37.2m	41.2m	44.0m			
2.8m	50.00	30.00	22.00	12.50				45.00	30.00	22.00	12.50				25.00	20.00	14.00	10.00						
3.0m	50.00	30.00	22.00	12.50				45.00	30.00	22.00	12.50				25.00	20.00	14.00	10.00						
3.5m	45.50	30.00	22.00	12.50				39.60	30.00	22.00	12.50				20.50	19.50	14.00	10.00						
4.0m	40.80	30.00	22.00	12.50	11.50			30.00	30.00	22.00	12.50	11.50			16.20	15.50	14.00	10.00	9.00					
4.5m	36.90	30.00	22.00	12.50	11.50	9.50		23.80	23.10	22.00	12.50	11.50	9.50		13.20	12.60	12.20	10.00	9.00	7.50				
5.0m	33.60	30.00	22.00	12.50	11.50	9.50	7.50	19.50	19.00	18.60	12.50	11.50	9.50	7.50	11.00	10.40	10.10	10.00	9.00	7.50	6.50			
5.5m	26.80	26.30	22.00	12.50	11.50	9.50	7.50	16.50	15.80	15.50	12.50	11.50	9.50	7.50	9.20	8.70	8.40	9.70	9.00	7.50	6.50			
6.0m	22.50	22.20	21.50	12.50	11.50	9.50	7.50	14.00	13.40	13.20	12.50	11.50	9.50	7.50	7.80	7.30	7.10	8.30	9.00	7.50	6.50			
6.5m	19.20	19.00	18.80	12.50	11.50	9.50	7.50	12.00	11.50	11.40	12.50	11.50	9.50	7.50	6.80	6.30	6.10	7.20	8.00	7.50	6.50			
7.0m	16.40	16.30	16.10	12.50	11.5	9.50	7.50	10.60	10.00	9.90	10.90	11.50	9.50	7.50	6.00	5.30	5.20	6.30	7.10	7.00	6.50			
8.0m		12.50	12.40	12.50	11.50	9.50	7.50		7.60	7.40	8.60	9.15	9.50	7.50		4.00	3.80	4.85	5.60	5.90	6.10			
9.0m		9.90	9.70	10.90	11.50	9.50	7.50		6.00	5.80	6.90	7.50	8.00	7.50		3.00	2.70	3.70	4.40	4.70	4.80			
10.0m		8.00	7.80	8.90	9.60	9.50	7.50		4.80	4.60	5.65	6.20	6.70	6.70		2.00	1.70	2.80	3.50	3.75	3.90			
11.0m		6.60	6.40	7.50	8.10	8.30	7.50		3.80	3.60	4.65	5.20	5.55	5.55		1.30	1.00	2.10	2.75	2.90	3.10			
12.0m		5.50	5.20	6.30	7.00	7.10	7.10		3.00	2.80	3.75	4.40	4.65	4.70		0.60		1.40	2.05	2.25	2.40			
13.0m		4.50	4.40	5.40	6.00	6.20	6.40		2.30	2.00	3.10	3.60	3.90	4.00					1.50	1.70	1.85			
14.0m			3.60	4.60	5.20	5.40	5.60			1.30	2.40	3.05	3.25	3.35										
16.0m			2.20	3.25	3.80	4.05	4.25				1.35	2.00	2.20	2.35										
18.0m			1.20	2.20	2.85	3.00	3.20					1.20	1.40	1.55										
20.0m				1.40	2.00	2.25	2.40							0.95										
22.0m					0.75	1.35	1.60	1.70																
24.0m						0.80	1.05	1.20																
26.0m							0.75																	
☆			0°	16°	33°	42°	49°	50°			0°	40°	49°	55°	59°	60°		0°	31°	53°	61°	67°	70°	70°

◆ 定格総荷重表 【標準性能】(ジブ)

		44.0mブーム+8.0mジブ							
		ジブリガ最大張出(7.6m) <全周>		ジブリガ中間張出(7.2m) <側方>		ジブリガ中間張出(5.5m) <側方>		ジブリガ中間張出(4.1m) <側方>	
ブーム	角度	作業半径	定格半径	作業半径	定格半径	作業半径	定格半径	作業半径	定格半径
7.60	14.2	3.50	16.4	2.40	17.6	1.60	18.1	1.00	18.1
83.5	6.6	3.50	8.8	2.40	10.6	1.60	11.5	1.00	11.5
74.0	16.2	3.50	18.2	2.40	19.3	1.60	19.7	1.00	19.7
72.0	17.9	3.25	20.0	2.40	21.1	1.60	21.3	1.00	21.3
70.0	19.7	2.90	21.7	2.30	22.7	1.60	22.8	1.00	22.8
68.0	21.2	2.60	23.3	2.10	24.3	1.60	24.3	1.00	24.3
65.0	23.7	2.20	25.6	1.85	26.5	1.60	26.5	1.00	26.5
60.0	27.5	1.70	29.1	1.45	30.0	1.40	30.0	1.00	30.0
55.0	30.8	1.00	32.4	0.90	33.1	0.80			
53.0	32.1	0.75	33.5	0.65	34.3	0.60			
51.0	33.3	0.50	34.7	0.45	35.4	0.40			
☆									

		44.0mブーム+12.7mジブ															
		ジブリガ最大張出(7.6m) <全周>				ジブリガ中間張出(7.2m) <側方>				ジブリガ中間張出(5.5m) <側方>				ジブリガ中間張出(4.1m) <側方>			
ブーム	角度	作業半径	定格半径	作業半径	定格半径	作業半径	定格半径	作業半径	定格半径	作業半径	定格半径	作業半径	定格半径	作業半径	定格半径	作業半径	定格半径
83.5	7.4	2.50	11.3	1.40	14.4	0.90	15.9	0.50	16.1	0.50	16.1	0.50	16.1	0.50	16.1	0.50	16.1
76.0	16.1	2.50	19.5	1.40	21.8	0.90	22.5	0.50	22.5	0.50	22.5	0.50	22.5	0.50	22.5	0.50	22.5
74.0	18.3	2.50	21.5	1.40	23.6	0.90	24.2	0.50	24.2	0.50	24.2	0.50	24.2	0.50	24.2	0.50	24.2
72.0	20.5	2.50	23.4	1.40	25.4	0.90	25.8	0.50	25.8	0.50	25.8	0.50	25.8	0.50	25.8	0.50	25.8
70.0	22.3	2.25	25.2	1.35	27.0	0.90	27.3	0.50	27.3	0.50	27.3	0.50	27.3	0.50	27.3	0.50	27.3
68.0	24.2	2.05	26.8	1.30	28.7	0.90	28.9	0.50	28.9	0.50	28.9	0.50	28.9	0.50	28.9	0.50	28.9
65.0	26.7	1.75	29.4	1.20	30.9	0.90	31.0	0.50	31.0	0.50	31.0	0.50	31.0	0.50	31.0	0.50	31.0
60.0	30.8	1.35	33.4	1.10	34.4	0.90	34.3	0.50	34.3	0.50	34.3	0.50	34.3	0.50	34.3	0.50	34.3
55.0	34.3	0.75	36.8	0.65	37.7	0.60											
53.0	35.7	0.55	38.0	0.45	39.0	0.40											
☆																	

◆定格総荷重表【標準性能】(ジツ)

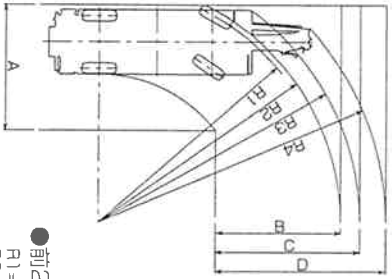
41.2mラフター+8.0mジツ																												
ラフトリが最大張出(7.6m) <全周>				ラフトリが中間張出(7.2m) <側方>				ラフトリが中間張出(5.5m) <側方>				ラフトリが中間張出(4.1m) <側方>																
ラフター	作業	定格	半径	ラフター	作業	定格	半径	ラフター	作業	定格	半径	ラフター	作業	定格	半径													
角度	作業	定格	半径	角度	作業	定格	半径	角度	作業	定格	半径	角度	作業	定格	半径													
7-△	オセト5°	オセト25°	オセト45°	オセト60°	オセト5°	オセト25°	オセト45°	オセト60°	オセト5°	オセト25°	オセト45°	オセト60°	オセト5°	オセト25°	オセト45°	オセト60°												
83.5	5.7	3.80	8.3	2.70	10.2	1.80	11.1	1.00	83.5	5.7	3.80	8.3	2.70	10.2	1.80	11.1	1.00											
76.0	13.0	3.80	15.2	2.70	16.6	1.80	17.2	1.00	76.0	13.0	3.80	15.2	2.70	16.6	1.80	17.2	1.00											
74.0	14.8	3.80	17.0	2.70	18.2	1.80	18.7	1.00	74.0	14.8	3.80	17.0	2.70	18.2	1.80	18.7	1.00											
72.0	16.6	3.75	18.7	2.70	19.7	1.80	20.1	1.00	72.0	16.6	3.75	18.7	2.70	19.7	1.80	20.1	1.00											
70.0	18.3	3.40	20.3	2.65	21.2	1.80	21.5	1.00	70.0	18.3	3.40	20.3	2.65	21.2	1.80	21.5	1.00											
68.0	19.9	3.05	21.9	2.45	22.6	1.80	22.9	1.00	68.0	19.9	3.05	21.9	2.45	22.6	1.80	22.9	1.00											
65.0	22.2	2.70	24.0	2.15	24.9	1.80	25.0	1.00	65.0	22.2	2.70	24.0	2.15	24.9	1.80	25.0	1.00											
60.0	25.8	2.10	27.4	1.80	28.3	1.70	28.3	1.00	60.0	25.7	1.80	27.4	1.70	28.3	1.60	28.3	1.00											
55.0	29.1	1.25	30.5	1.20	31.1	1.10			55.0	29.0	1.05	30.4	0.95	31.1	0.85													
53.0	30.3	1.00	31.6	0.95	32.2	0.90			53.0	30.2	0.80	31.5	0.70	32.2	0.60													
50.0	32.0	0.70	33.2	0.60	33.7	0.55			50.0	31.9	0.45	33.1	0.38															
☆	49°				59°				49°				52°				59°				59°				69°			

41.2mラフター+12.7mジツ																				
ラフトリが最大張出(7.6m) <全周>				ラフトリが中間張出(7.2m) <側方>				ラフトリが中間張出(5.5m) <側方>				ラフトリが中間張出(4.1m) <側方>								
ラフター	作業	定格	半径	ラフトリ	作業	定格	半径	ラフトリ	作業	定格	半径	ラフトリ	作業	定格	半径					
角度	作業	定格	半径	角度	作業	定格	半径	角度	作業	定格	半径	角度	作業	定格	半径					
7-△	オセト5°	オセト25°	オセト45°	オセト60°	オセト5°	オセト25°	オセト45°	オセト60°	オセト5°	オセト25°	オセト45°	オセト60°	オセト5°	オセト25°	オセト45°	オセト60°				
83.5	7.0	2.60	10.9	1.40	14.0	0.90	15.5	0.50	83.5	7.0	2.60	10.9	1.40	14.0	0.90	15.5	0.50			
76.0	14.9	2.60	18.3	1.40	20.8	0.90	21.6	0.50	76.0	14.9	2.60	18.3	1.40	20.8	0.90	21.6	0.50			
74.0	16.9	2.60	20.1	1.40	22.4	0.90	23.2	0.50	74.0	16.9	2.60	20.1	1.40	22.4	0.90	23.2	0.50			
72.0	18.9	2.60	21.9	1.40	24.1	0.90	24.7	0.50	72.0	18.9	2.60	21.9	1.40	24.1	0.90	24.7	0.50			
70.0	20.7	2.40	23.7	1.35	25.7	0.90	26.1	0.50	70.0	20.7	2.40	23.7	1.35	25.7	0.90	26.1	0.50			
68.0	22.4	2.20	25.4	1.30	27.2	0.90	27.5	0.50	68.0	22.3	1.80	25.4	1.30	27.2	0.90	27.5	0.50			
65.0	25.1	2.00	27.7	1.20	29.5	0.90	29.6	0.50	65.0	24.5	1.20	27.6	1.00	29.5	0.90	29.6	0.50			
60.0	29.0	1.65	31.5	1.15	33.0	0.90	32.9	0.50	62.0	26.7	0.65	29.7	0.55	31.3	0.50	31.6	0.45			
55.0	32.5	1.05	34.9	0.95	35.9	0.80														
53.0	33.8	0.85	36.1	0.70	36.9	0.60														
50.0	35.7	0.55	37.9	0.45	38.4	0.38														
☆	49°				59°				52°				61°				69°			

◆ 定格総荷重表【前方特別性能】(ジブ)

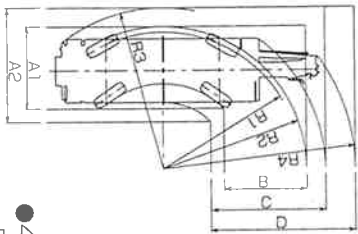
41.2m+8.0mジブ										41.2m+12.7mジブ										44.0m+8.0mジブ										44.0m+12.7mジブ																																																			
ジブ	作業半径	定格総荷重	作業半径	定格総荷重	作業半径	定格総荷重	作業半径	定格総荷重	角度	ジブ	作業半径	定格総荷重	作業半径	定格総荷重	作業半径	定格総荷重	作業半径	定格総荷重	角度	ジブ	作業半径	定格総荷重	作業半径	定格総荷重	作業半径	定格総荷重	作業半径	定格総荷重	角度	ジブ	作業半径	定格総荷重	作業半径	定格総荷重	作業半径	定格総荷重	角度																																												
45.0	34.8	0.85	36.0	0.60	36.2	0.60	36.0	0.60	44°	45.0	38.8	0.55	40.7	0.50	40.8	0.45	40.8	0.45	59°	45.0	37.1	0.45	38.3	0.40	3.4	0.40	3.4	0.40	3.4	0.40	3.4	0.40	3.4	0.40	59°	47.0	39.9	0.50	41.9	0.40	42.1	0.40	47.0	39.9	0.50	41.9	0.40	42.1	0.40																																
70.0	16.6	3.75	18.7	2.70	19.7	1.80	20.1	1.00	72.0	18.9	2.60	21.9	1.40	24.1	0.90	24.7	0.50	25.0	70.0	19.7	2.90	21.7	2.30	22.7	1.60	21.3	1.00	72.0	20.5	2.50	23.4	1.40	25.4	0.90	25.8	0.50	70.0	18.3	3.40	20.3	2.65	21.2	1.80	21.5	1.00	70.0	20.7	2.40	23.7	1.35	25.7	0.90	26.1	0.50	70.0	17.9	3.25	20.0	2.40	21.1	1.60	21.3	1.00	72.0	20.5	2.50	23.4	1.40	25.4	0.90	25.8	0.50									
68.0	19.9	3.05	21.9	2.45	22.6	1.80	22.9	1.00	68.0	22.4	2.20	25.4	1.30	27.2	0.90	27.5	0.50	27.5	68.0	21.2	2.60	23.3	2.10	24.3	1.60	24.3	1.00	68.0	24.2	2.05	26.8	1.30	28.7	0.90	28.9	0.50	68.0	19.9	3.05	21.9	2.45	22.6	1.80	22.9	1.00	68.0	22.4	2.20	25.4	1.30	27.2	0.90	27.5	0.50	68.0	21.2	2.60	23.3	2.10	24.3	1.60	24.3	1.00	68.0	22.4	2.20	25.4	1.30	27.2	0.90	27.5	0.50	68.0	22.4	2.20	25.4	1.30	27.2	0.90	27.5	0.50
65.0	22.2	2.70	24.0	2.15	24.9	1.80	25.0	1.00	65.0	25.1	2.00	27.7	1.20	29.5	0.90	29.6	0.50	29.6	65.0	23.7	2.20	25.6	1.85	26.5	1.60	26.5	1.00	65.0	26.7	1.75	29.4	1.20	30.9	0.90	31.0	0.50	65.0	22.2	2.70	24.0	2.15	24.9	1.80	25.0	1.00	65.0	25.1	2.00	27.7	1.20	29.5	0.90	29.6	0.50	65.0	25.1	2.00	27.7	1.20	29.5	0.90	29.6	0.50	65.0	25.1	2.00	27.7	1.20	29.5	0.90	29.6	0.50									
60.0	25.8	2.10	27.4	1.80	28.3	1.70	28.3	1.00	60.0	29.0	1.65	31.5	1.15	33.0	0.90	32.9	0.50	32.9	60.0	27.5	1.70	29.1	1.45	30.0	1.40	30.0	1.00	60.0	30.8	1.35	33.4	1.10	34.4	0.90	34.3	0.50	60.0	25.8	2.10	27.4	1.80	28.3	1.70	28.3	1.00	60.0	29.0	1.65	31.5	1.15	33.0	0.90	32.9	0.50	60.0	29.0	1.65	31.5	1.15	33.0	0.90	32.9	0.50	60.0	29.0	1.65	31.5	1.15	33.0	0.90	32.9	0.50									
55.0	29.3	1.70	30.6	1.50	31.2	1.40	31.2	1.00	55.0	32.7	1.30	35.0	1.05	35.9	0.90	35.9	0.90	35.9	55.0	30.9	1.25	32.5	1.10	33.1	1.10	33.1	1.00	55.0	34.5	1.00	37.0	0.90	37.6	0.90	37.6	0.90	55.0	29.3	1.70	30.6	1.50	31.2	1.40	31.2	1.00	55.0	32.7	1.30	35.0	1.05	35.9	0.90	35.9	0.90	55.0	32.7	1.30	35.0	1.05	35.9	0.90	35.9	0.90	55.0	32.7	1.30	35.0	1.05	35.9	0.90	35.9	0.90									
53.0	30.6	1.55	31.8	1.40	32.3	1.30	32.3	1.00	53.0	34.1	1.20	36.3	1.00	37.0	0.90	37.0	0.90	37.0	53.0	32.4	1.15	33.8	1.00	34.4	1.00	34.4	1.00	53.0	35.9	0.90	38.3	0.80	38.8	0.75	38.8	0.75	53.0	30.6	1.55	31.8	1.40	32.3	1.30	32.3	1.00	53.0	34.1	1.20	36.3	1.00	37.0	0.90	37.0	0.90	53.0	34.1	1.20	36.3	1.00	37.0	0.90	37.0	0.90	53.0	34.1	1.20	36.3	1.00	37.0	0.90	37.0	0.90									
50.0	32.1	1.20	33.4	1.10	33.9	1.10	33.9	1.00	50.0	35.9	1.00	38.0	0.85	38.6	0.80	38.6	0.80	38.6	50.0	34.2	0.90	35.6	0.85	35.9	0.80	35.9	0.80	50.0	37.9	0.75	40.1	0.65	40.5	0.60	40.5	0.60	50.0	32.1	1.20	33.4	1.10	33.9	1.10	33.9	1.00	50.0	35.9	1.00	38.0	0.85	38.6	0.80	38.6	0.80	50.0	35.9	1.00	38.0	0.85	38.6	0.80	38.6	0.80	50.0	35.9	1.00	38.0	0.85	38.6	0.80	38.6	0.80									
47.0	33.7	0.85	35.0	0.80	35.3	0.80	35.3	0.80	47.0	37.6	0.70	39.7	0.65	39.9	0.60	39.9	0.60	39.9	47.0	35.9	0.60	37.2	0.55	37.4	0.55	37.4	0.55	47.0	39.9	0.50	41.9	0.40	42.1	0.40	42.1	0.40	47.0	33.7	0.85	35.0	0.80	35.3	0.80	35.3	0.80	47.0	37.6	0.70	39.7	0.65	39.9	0.60	39.9	0.60	47.0	37.6	0.70	39.7	0.65	39.9	0.60	39.9	0.60	47.0	37.6	0.70	39.7	0.65	39.9	0.60	39.9	0.60									

◆ 最小直角通路幅



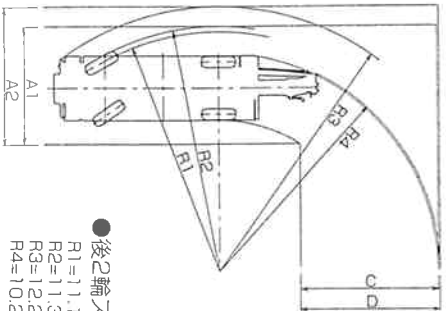
● 前2輪ステアリングで右折する場合

- R1=11.10m (最小回転半径)
- R2=11.35m (最外端回転半径)
- R3=12.25m (車体回転半径)
- R4=13.47m (ブーム先端回転半径)
- A=5.87m (入口通路幅)
- B=5.87m (車体出口通路幅)
- C=6.77m (車体出口通路幅)
- D=7.98m (ブーム先端出口通路幅)



● 4輪ステアリングで右折する場合

- R1=6.44m (最小回転半径)
- R2=6.69m (最外端回転半径)
- R3=7.58m (車体回転半径)
- R4=8.96m (ブーム先端回転半径)
- A1=3.86m (車体入口通路幅)
- A2=5.37m (車体入口通路幅)
- B=3.86m (車体出口通路幅)
- C=5.37m (車体出口通路幅)
- D=6.74m (ブーム先端出口通路幅)



● 後2輪ステアリングで右折する場合

- R1=11.10m (最小回転半径)
- R2=11.35m (最外端回転半径)
- R3=12.27m (車体回転半径)
- R4=10.22m (ブーム先端回転半径)
- A1=5.45m (車体入口通路幅)
- A2=6.36m (車体入口通路幅)
- C=6.36m (車体出口通路幅)
- D=6.45m (ブーム先端出口通路幅)