

20tラフタークレーン

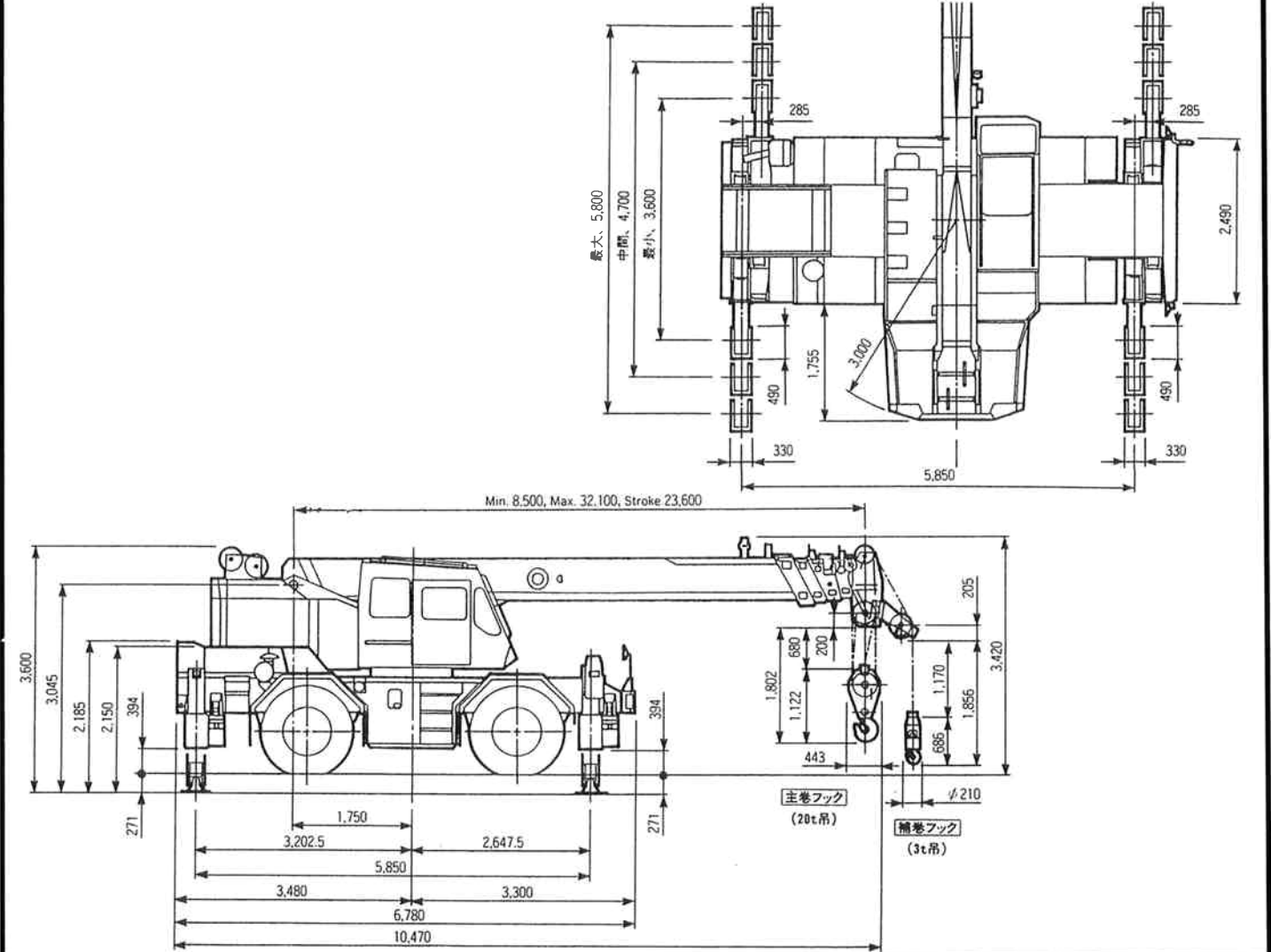
TADANO

TR-200M-IV (200PRO FX)

◆外形姿図(1/100)

※道路の通行には特殊車両通行許可が必要です。

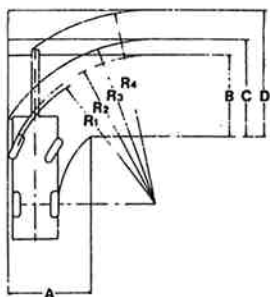
単位(mm)



ブーム長さ	8.5m~26.2m (5段ブーム32.1m)	全長	10,470mm	全重量	23,330kg
最大地上揚程	4段ブーム26.9m (5段ブーム32.7m)	全幅	2,490mm	前軸重	11,575kg
最大作業半径	4段ブーム24.0m (5段ブーム30.0m)	全高	3,420mm	後軸重	11,625kg

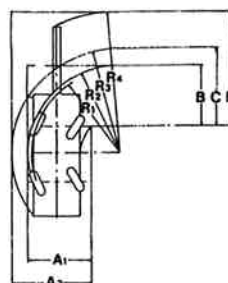
◆最小直角通路幅

●前2輪ステアリングで右折する場合



- R₁ = 8.00m (最小回転半径)
- R₂ = 8.19m (最外輪端回転半径)
- R₃ = 9.10m (車体回転半径)
- R₄ = 10.17m (ブーム先端回転半径)
- A = 4.41m (入口通路幅)
- B = 4.41m (車輪出口通路幅)
- C = 5.31m (車体出口通路幅)
- D = 6.92m (ブーム先端出口通路幅)

●4輪ステアリングで右折する場合



- R₁ = 4.70m (最小回転半径)
- R₂ = 4.89m (最外輪端回転半径)
- R₃ = 5.80m (車体回転半径)
- R₄ = 7.83m (ブーム先端回転半径)
- A₁ = 3.40m (車輪入口通路幅)
- A₂ = 4.25m (車体入口通路幅)
- B = 3.40m (車輪出口通路幅)
- C = 4.31m (車体出口通路幅)
- D = 6.34m (ブーム先端出口通路幅)

(注) 上記数値は計算値です。

20tラフター

◆定格総荷重表(4段ブーム)

単位(t)

ブーム長さ 作業半径	アウトリガ全張出(5.8m)〈全周〉				アウトリガ中間張出(4.7m)〈側方〉				アウトリガ最小張出(3.6m)〈側方〉			
	8.5m	14.4m	20.3m	26.2m	8.5m	14.4m	20.3m	26.2m	8.5m	14.4m	20.3m	26.2m
2.5m	20.00	12.00	9.00		20.00	12.00	9.00		20.00	12.00	9.00	
3.0m	20.00	12.00	9.00		20.00	12.00	9.00		20.00	12.00	9.00	
3.5m	20.00	12.00	9.00	7.00	20.00	12.00	9.00	7.00	18.90	12.00	9.00	7.00
4.0m	18.50	12.00	9.00	7.00	18.50	12.00	9.00	7.00	14.20	12.00	9.00	7.00
4.5m	16.50	12.00	9.00	7.00	16.50	12.00	9.00	7.00	11.30	11.50	9.00	7.00
5.0m	15.00	12.00	9.00	7.00	14.50	12.00	9.00	7.00	9.30	9.50	9.00	7.00
5.5m	13.70	12.00	9.00	7.00	12.00	12.00	9.00	7.00	7.90	8.00	8.10	7.00
6.0m	12.50	11.40	9.00	7.00	10.10	10.30	9.00	7.00	6.80	6.90	6.95	6.95
6.5m	11.50	10.60	8.50	7.00	8.70	8.90	8.50	7.00	5.90	6.00	6.05	6.05
7.0m		9.90	8.00	6.80		7.90	7.85	6.80		5.30	5.35	5.35
8.0m		8.40	7.20	6.15		6.15	6.15	6.15		4.20	4.25	4.25
9.0m		6.80	6.40	5.55		5.00	5.05	5.05		3.40	3.45	3.45
10.0m		5.80	5.80	5.05		4.15	4.20	4.20		2.80	2.90	2.85
11.0m		4.80	4.90	4.65		3.50	3.55	3.55		2.35	2.40	2.40
12.0m		4.15	4.20	4.20		3.00	3.05	3.05		2.00	2.00	2.05
13.0m			3.65	3.65			2.65	2.65			1.70	1.70
14.0m			3.20	3.20			2.30	2.30			1.40	1.35
15.0m			2.80	2.80			2.00	2.00			1.10	1.10
16.0m			2.50	2.50			1.75	1.75			0.90	0.90
17.0m			2.20	2.20			1.55	1.40			0.75	0.75
18.0m			2.00	2.00			1.35	1.20			0.60	0.60
19.0m				1.75				1.00				0.45
20.0m				1.40				0.85				
22.0m				1.10				0.60				
24.0m				0.80				0.40				

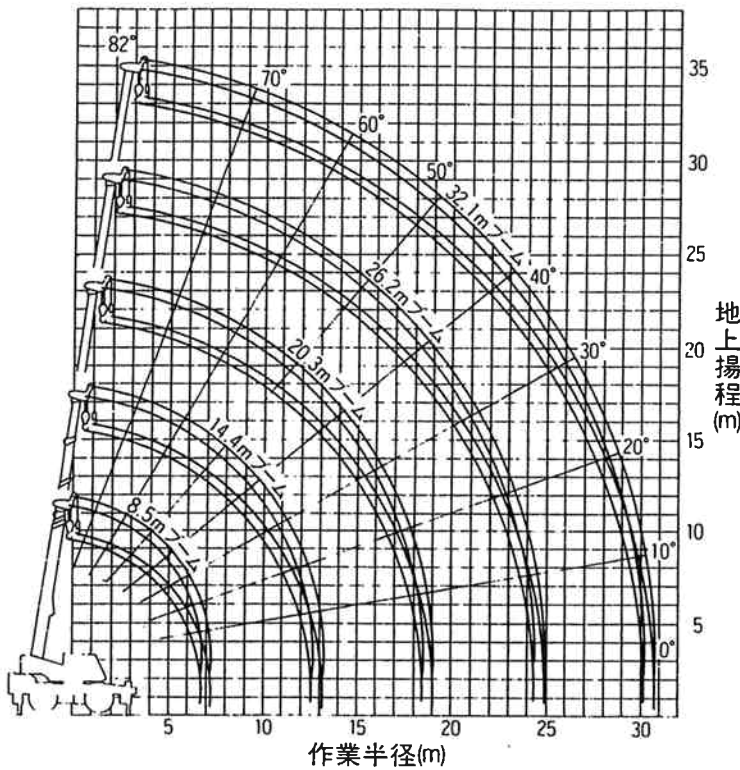
◆定格総荷重表(5段ブーム)

単位(t)

ブーム長さ 作業半径	アウトリガ全張出(5.8m)〈全周〉					アウトリガ中間張出(4.7m)〈側方〉					アウトリガ最小張出(3.6m)〈側方〉				
	8.5m	14.4m	20.3m	26.2m	32.1m	8.5m	14.4m	20.3m	26.2m	32.1m	8.5m	14.4m	20.3m	26.2m	32.1m
2.5m	4.80	4.80	4.80			4.80	4.80	4.80			4.80	4.80	4.80		
3.0m	4.80	4.80	4.80			4.80	4.80	4.80			4.80	4.80	4.80		
3.5m	4.80	4.80	4.80	4.80		4.80	4.80	4.80	4.80		4.80	4.80	4.80	4.80	
4.0m	4.80	4.80	4.80	4.80	3.40	4.80	4.80	4.80	4.80	3.40	4.80	4.80	4.80	4.80	3.40
4.5m	4.80	4.80	4.80	4.80	3.40	4.80	4.80	4.80	4.80	3.40	4.80	4.80	4.80	4.80	3.40
5.0m	4.80	4.80	4.80	4.80	3.40	4.80	4.80	4.80	4.80	3.40	4.80	4.80	4.80	4.80	3.40
5.5m	4.80	4.80	4.80	4.80	3.40	4.80	4.80	4.80	4.80	3.40	4.80	4.80	4.80	4.80	3.40
6.0m	4.80	4.80	4.80	4.80	3.40	4.80	4.80	4.80	4.80	3.40	4.80	4.80	4.80	4.80	3.40
6.5m	4.80	4.80	4.80	4.80	3.40	4.80	4.80	4.80	4.80	3.40	4.80	4.80	4.80	4.80	3.40
7.0m		4.80	4.80	4.80	3.40		4.80	4.80	4.80	3.40		4.80	4.80	4.80	3.40
8.0m		4.80	4.80	4.70	3.40		4.80	4.80	4.70	3.40		4.30	4.45	4.50	3.40
9.0m		4.80	4.80	4.30	3.40		4.80	4.80	4.30	3.40		3.55	3.70	3.70	3.40
10.0m		4.80	4.80	4.00	3.40		4.30	4.45	4.00	3.40		2.95	3.05	3.10	3.10
11.0m		4.80	4.50	3.80	3.20		3.65	3.80	3.60	3.00		2.50	2.60	2.60	2.60
12.0m		4.30	4.30	3.50	3.00		3.15	3.25	3.10	2.80		2.10	2.20	2.20	2.20
13.0m			3.85	3.20	2.85			2.85	2.70	2.50			1.90	1.90	1.90
14.0m			3.40	3.00	2.70			2.50	2.50	2.30			1.65	1.70	1.70
15.0m			3.00	2.85	2.50			2.20	2.20	2.10			1.45	1.50	1.50
16.0m			2.70	2.65	2.40			1.95	1.95	1.90			1.10	1.10	1.10
17.0m			2.40	2.40	2.30			1.70	1.70	1.70			1.00	1.00	1.00
18.0m			2.20	2.20	2.15			1.55	1.55	1.55			0.80	0.80	0.80
19.0m				2.00	2.00				1.30	1.30				0.70	0.70
20.0m				1.80	1.80				1.10	1.10				0.50	0.50
22.0m				1.50	1.50				0.90	0.90					
24.0m				1.10	1.10				0.60	0.60					
26.0m					0.90					0.40					
28.0m					0.70										
30.0m					0.50										

- ①定格総荷重表の注意事項は4ページを参照してください。
②フック重量は主フック(20t吊)220kg、補フック(3t吊)60kgです。

◆作業半径揚程図



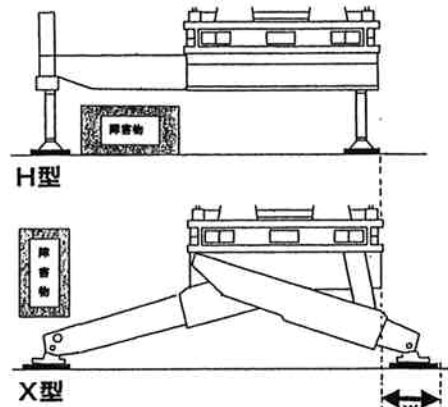
※本図はブームのたわみを含んでいません。
 ※本図はアウトリガ全張出(全周)のものです。

安全メモ

アウトリガのX型とH型の違いについて

ラフタークレーンのアウトリガにはX型とH型があり、それぞれに利点と欠点がありますので、作業状況によってはアウトリガの形状を限定し、オーダーする必要があります。

- ①「X型」はその場張出ができないため、下図の※部分が必要となります。したがって、道路作業などでは※部分の分だけ余地が少なくなり、車両や歩行者の通行に障害がでる場合があります。
- ②「X型」は万が一地盤が下がったり陥没した場合には「H型」に比べて安全性高いといわれています。
- ③「X型」は足場などの障害物の下を通して張出しが可能で、「H型」は植栽等の障害物を越えての張り出しが可能です。



安全メモ 合図について

(建設業労働災害防止協会制定)

1 呼出し	2 位置の指示	3 巻上げ	4 巻下げ	5 補巻上げ
 片手を高く上げる。	 なるべく近くの場所に行き、指で示す。	 手でまだの上をさだめた後、片手を上げて縄を捲く。	 手でまだの上をさだめた後、手を水平に上げ、手のひらを下にして下方に捲く。	 手で上部部をさだめた後、片手を上げて縄を捲く。
6 補巻下げ	7 シブの上げ	8 シブの下げ	9 水平移動(移動)	10 微動
 上部部をさだめた後、手を水平に上げ、手のひらを下にして下方に捲く。	 こぶしを頭の上にのせ、親指を上にし、他の指は握り、水平より上方に突き上げる。	 こぶしを頭の上にのせ、親指を下にし、他の指は握り、水平より下方に突き下げる。	 腕を見やすい位置に伸ばし、手のひらを移動する方向に向け、微回転かす。	 先ず両手で間隔を指示した後、巻き上げ又は巻き下げる。
11 転倒	12 シブの伸縮	13 停止	14 急停止	15 作業完了
 両手を平行に伸ばして転倒の方向に回す。	 こぶしを頭の上にのせ、親指を上にし、他の指を握り、水平より上方に突き上げる。握るときは、親指を下にし、他の指は握り、水平より下方に突き下げる。	 面度をつけて、てのひらを高く上げる。	 両手をひろげて高く上げ、激しく左右に大きく捲く。	 両手を頭の上に交差させる。
笛による補助合図	呼出し	停止		
	巻上げ	巻下げ		